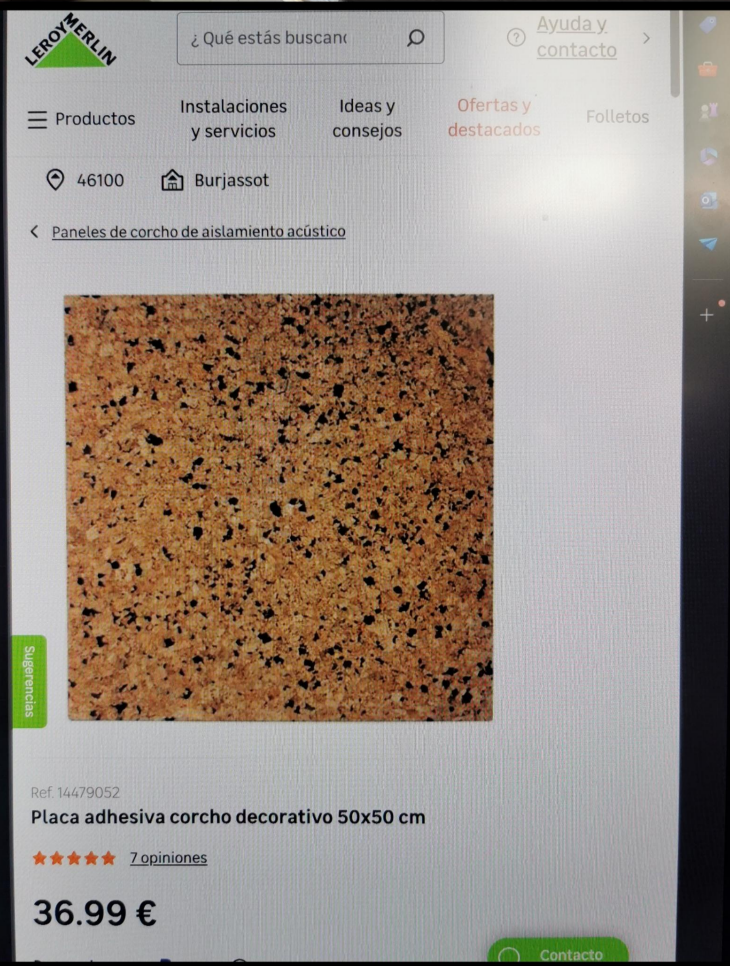


WASTELANDS

ORK ROAD





For this road bases (and a lot more) i use this adhesive tile cork. 36€ four pieces 50x50cm. So near life time ground supply.

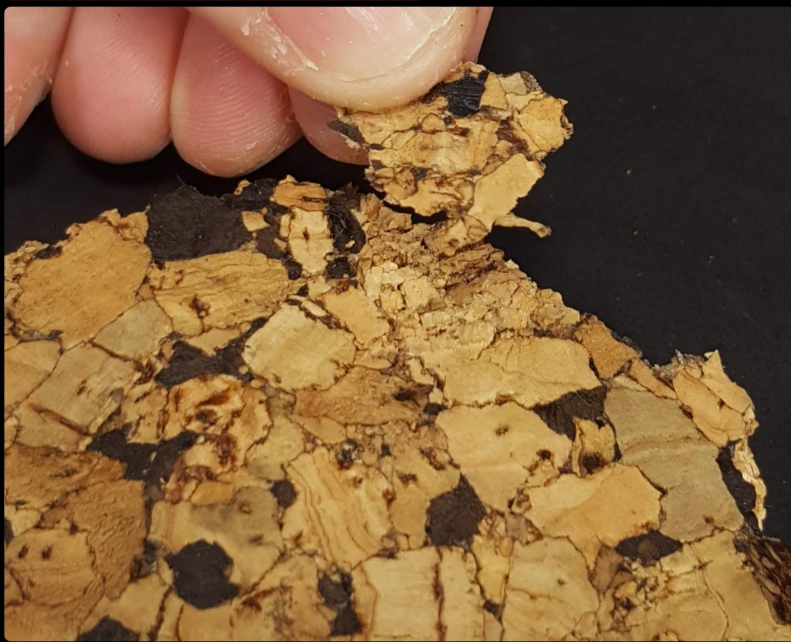
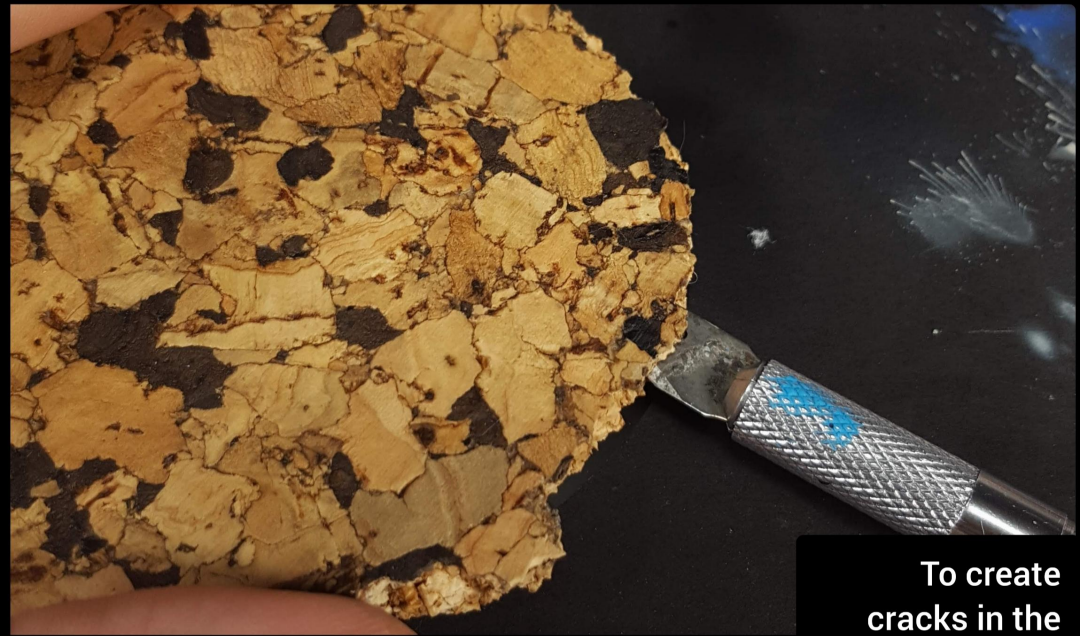
Para estas bases de carreteras (y muchas más) utilizo estas baldosas corcho adhesivas. 36€ cuatro piezas de 50x50cm. Suministro de tierra casi de por vida.



I stick it in
the base and
broke the
sides.



Lo pegué en
la base y
rompí los
lados.



To create cracks in the asphalt I cut thin top plates and then I glued it a little bit displaced to show the cork below (as ground)

Para crear grietas en el asfalto corté placas superiores finas y luego las pegué un poco desplazadas para mostrar el corcho debajo (como si fuera la tierra)



You can use a kitchen blade to do bigger breaks (dont cut yourself)

Puedes usar un cuchillo de cocina para hacer roturas más grandes (no te cortes)



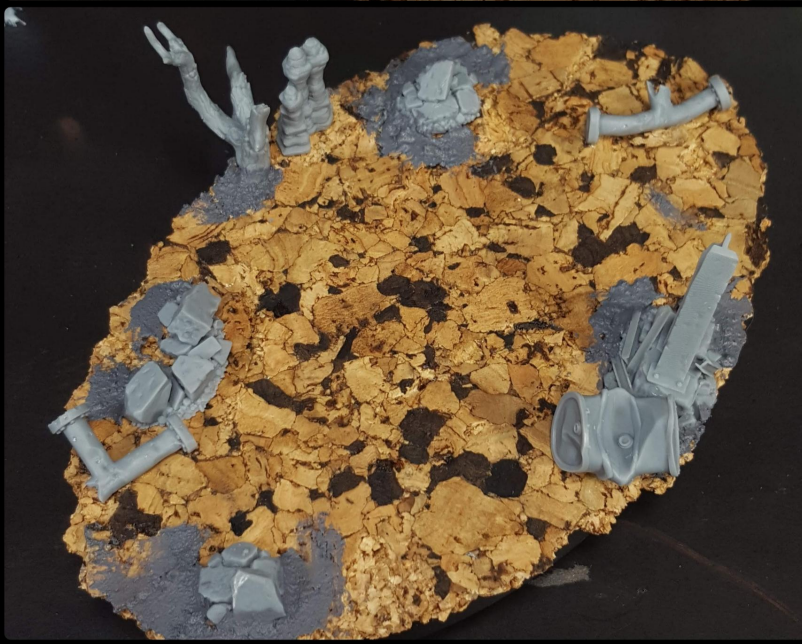
I glue some rocks and junk 3Dprinted. Mainly from EpicBasin.

Pego un poco de rocas y chatarra impresa en 3D. Principalmente de EpicBasin



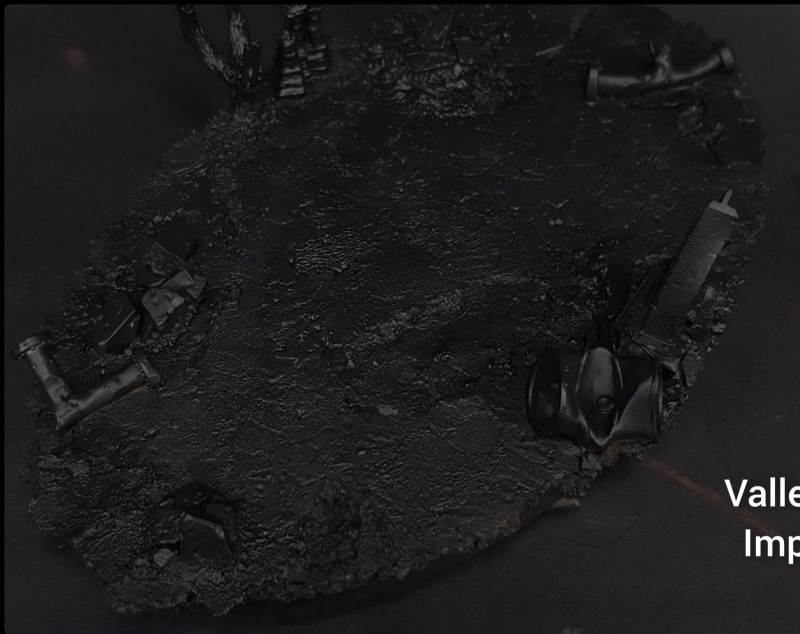
Test the ork buggie over it till I get satisfied.

Pruebo el buggie de los orkos hasta que me quedo satisfecho



i add a some Citadel Astrogranite Grey to integrate the element better

Agrego un poco de Citadel Astrogranite Grey para integrar mejor el elemento.



Vallejo Black primer
Imprimación negra



General light from the
top with Ak Basalt grey
(i specially focus in the
asphalt, but try no dont
cover it perfect, different
intensities are ok)

Luz general desde arriba
con Ak Basalt Grey (me
enfoco especialmente
en el alfalto, pero
intento cubrirlo perfecto,
diferentes intensidades
están bien)



ak Basal Grey

General drybrush
Pincel seco en general





After remove the tape mask I soft drybrush Ak Tenebrous Grey over the line to integrate it with the road.

Después de quitar la máscara de cinta, aplico un pincel seco con Ak Tenebrous Grey sobre la línea para integrarla con la carretera.



I apply this 2 pigments
randomly dissolved in water.
I focus in the ground and
less in the asphalt

Aplico estos 2 pigmentos
disueltos al azar en agua.
Me concentro en el suelo y
menos en el asfalto.

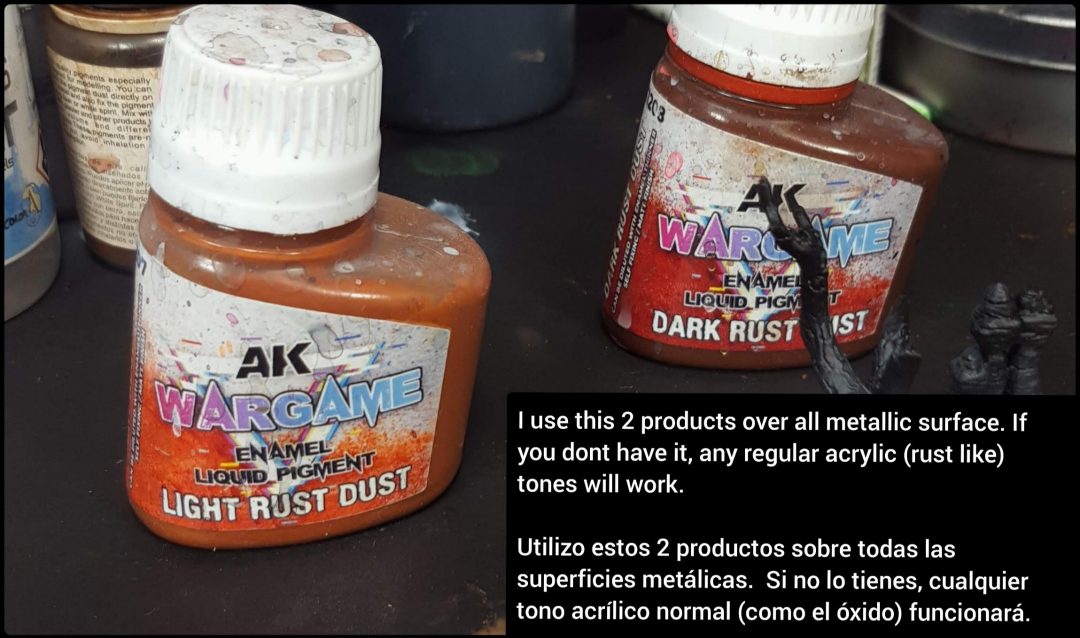




This is the look when dries. You can also add after it, but not diluted. Directly in powder to complete.

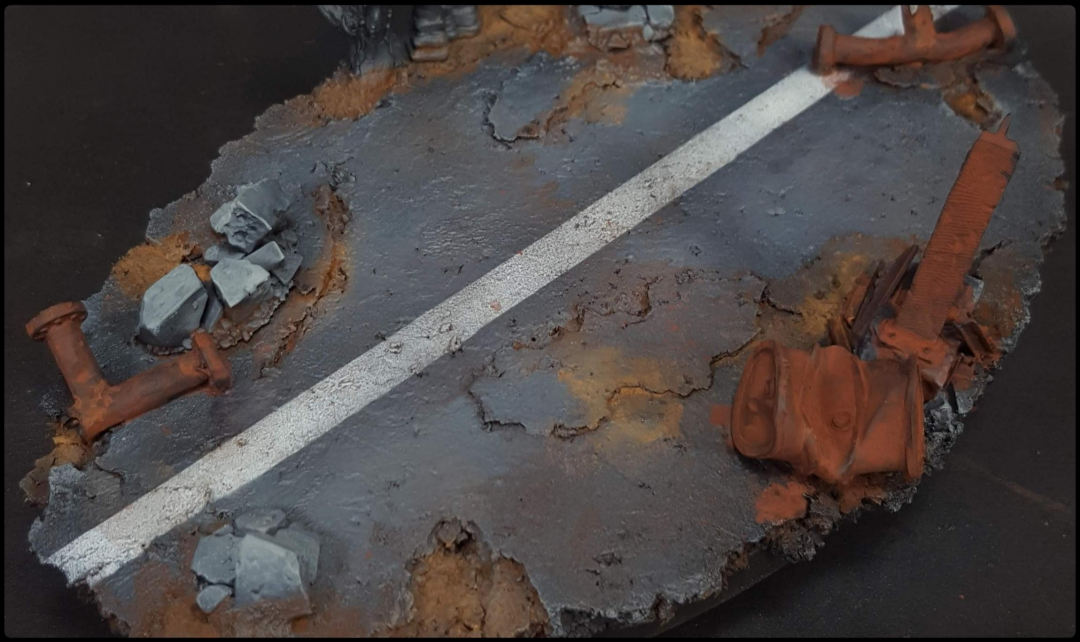


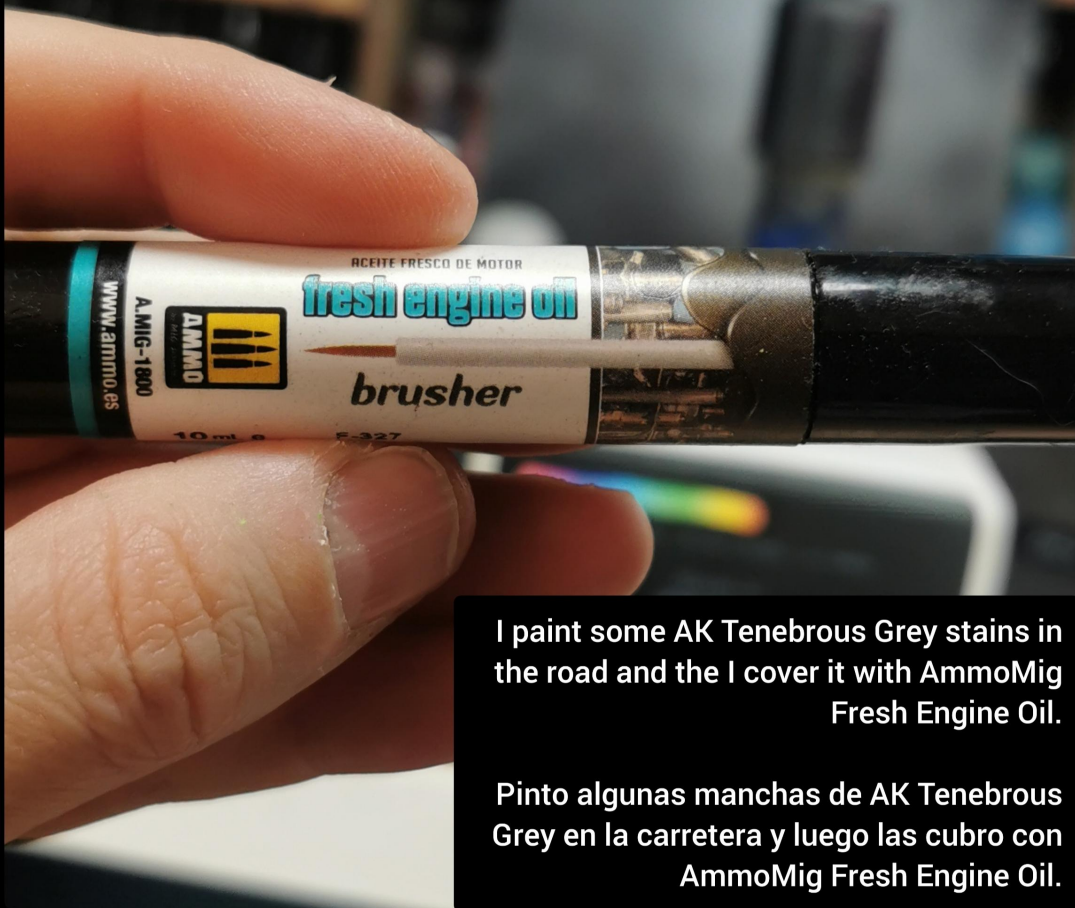
Este es el aspecto cuando se seca. También se puede añadir después, pero sin diluir. Directamente en polvo para completar



I use this 2 products over all metallic surface. If you dont have it, any regular acrylic (rust like) tones will work.

Utilizo estos 2 productos sobre todas las superficies metálicas. Si no lo tienes, cualquier tono acrílico normal (como el óxido) funcionará.





I paint some AK Tenebrous Grey stains in the road and the I cover it with AmmoMig Fresh Engine Oil.

Pinto algunas manchas de AK Tenebrous Grey en la carretera y luego las cubro con AmmoMig Fresh Engine Oil.







You can also add
AmmoMig Fresh Engine
Oil in other elements.

También puede agregar
AmmoMig Fresh Engine
Oil en otros elementos.



Ak Interactive

3ª Generación (2)

11021

Basalt Grey Standard



11026

Tenebrous Grey Standard



Ak Interactive

Pigmentos (1)

85

Track Rust Pigmento



Ammo Mig

Efectos en Pincel (1)

1800

Effects Brusher - Fresh Engine Oil



Ammo Mig

Pigmentos (1)

3022

Tierra De Vietnam Pigmento

